



SKAGEN Krona

Statusrapport – november 2016

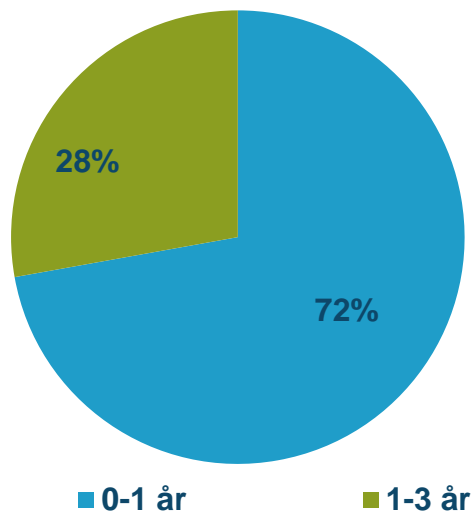
The art of common sense



SKAGEN Krona – Data för november 2016

Krona senaste månaden	0,04 %
Jämförelseindex senaste månaden	-0,06 %
Krona senaste 12 månaderna	0,16 %
Jämförelseindex senaste 12 månaderna	-0,61 %
Räntebindningstid	0,19
Genomsnittlig löptid	0,7
Effektiv ränta	0,06 %

SKAGEN Krona – Summering, november 2016



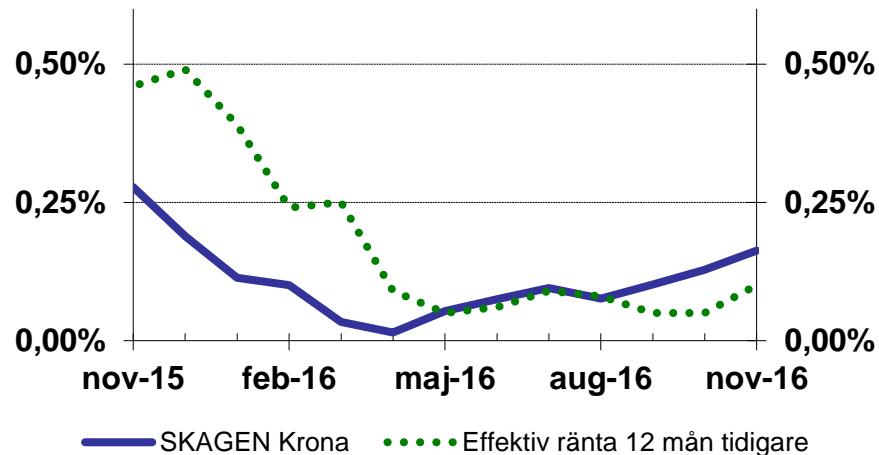
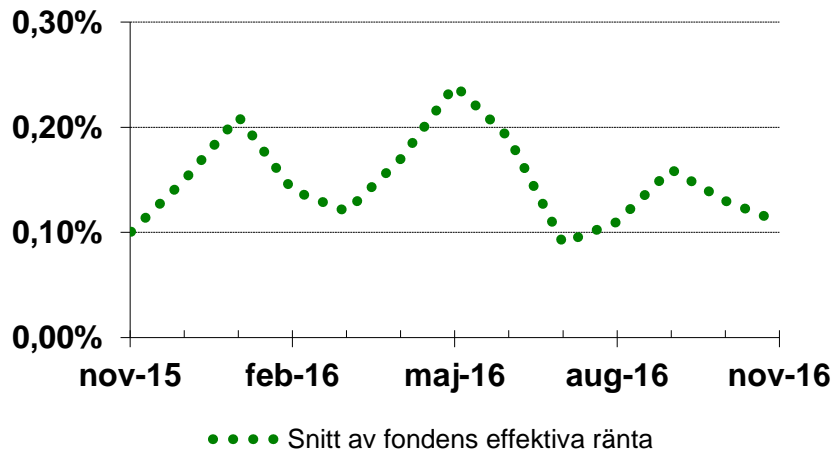
- 72% av fonden är placerat i korta papper med förfall inom 12 månader
- Resterande del är placerat i obligationer med rörlig ränta som har räntejustering var tredje månad - alla förfaller inom tre år
- God kreditkvalitet i kombination med god likviditet - avgörande vid val av investering

SKAGEN Krona – Summering, november 2016

- Fonden har en räntebindningstid på 0,19 år, vilket innebär att ränterisken är låg. Riksbanken höll reporäntan oförändrad på -0,5 % och det förväntas ingen förändring i år. De svenska interbankräntorna minskade med några punkter. 3-månaders interbankräntan var -0,62 % per sista dagen i månaden.
- Genomsnittlig löptid på fondens investeringar är 0,71 år. Andelen av fonden med förfall längre än tolv månader är 28 %. Dessa längre obligationer är mestadels utgivna av norska sparbanks med god kreditkvalitet.
- Fonden har en effektiv ränta på 0,06 % per sista november vilket är ned från 0,13 % vid senaste månadsskiftet. Kreditpåslaget på flera av fondens innehav minskade. Det medförde att fondens avkastning blev lite högre än vad den effektiva räntan indikerade. Nackdelen med det lägre kreditpåslaget är att just räntan i fonden minskade och att det därmed förväntas en något lägre avkastning framöver.

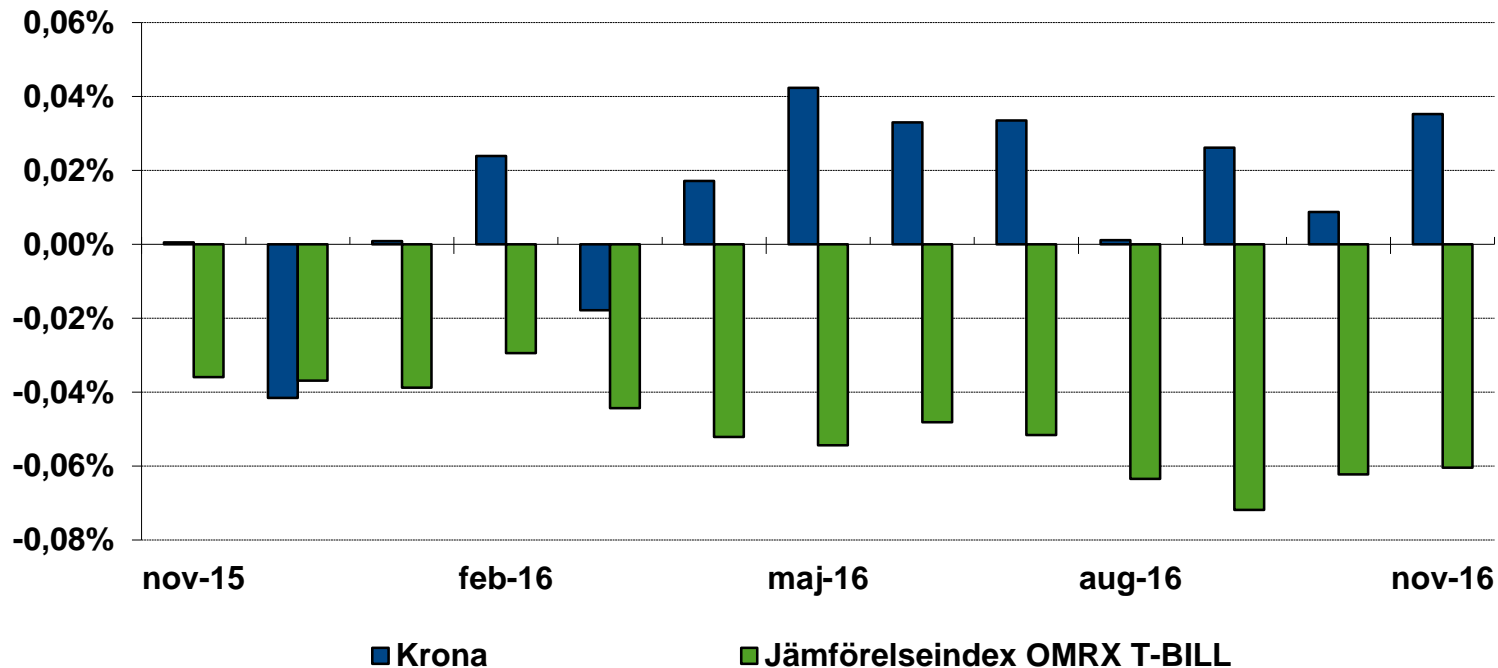
(Effektiv ränta är endast en indikation på vilken årsavkastning fonden förväntas ge om räntor och investeringar hålls oförändrade framöver, men ingen garanti för framtida avkastning.)

SKAGEN Krona – Effektiv ränta



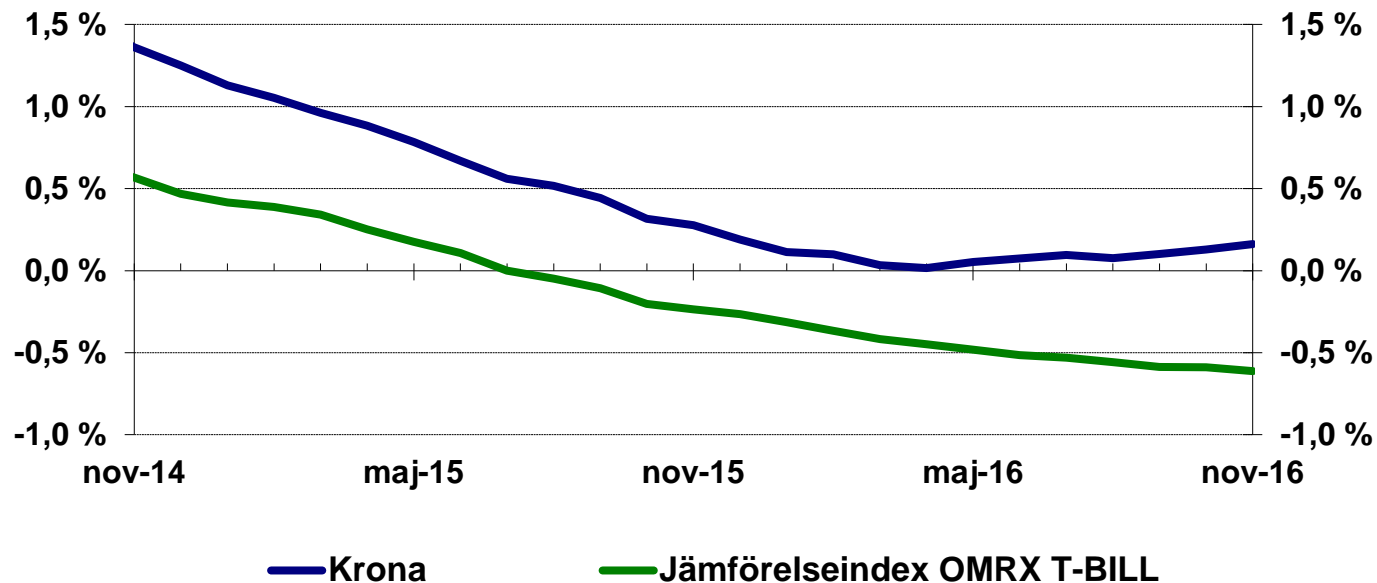
- Fondens effektiva ränta var 0,06 % per den sista november , vilket är ned från 0,13 % vid förra månadsskiftet. (I genomsnitt var den effektiva räntan 0,11 % i november.)
- Grafen ovan till höger visar rullande 12 mån avkastning och fondens effektiva ränta 12 månader tidigare.

SKAGEN Krona – Månatlig avkastning



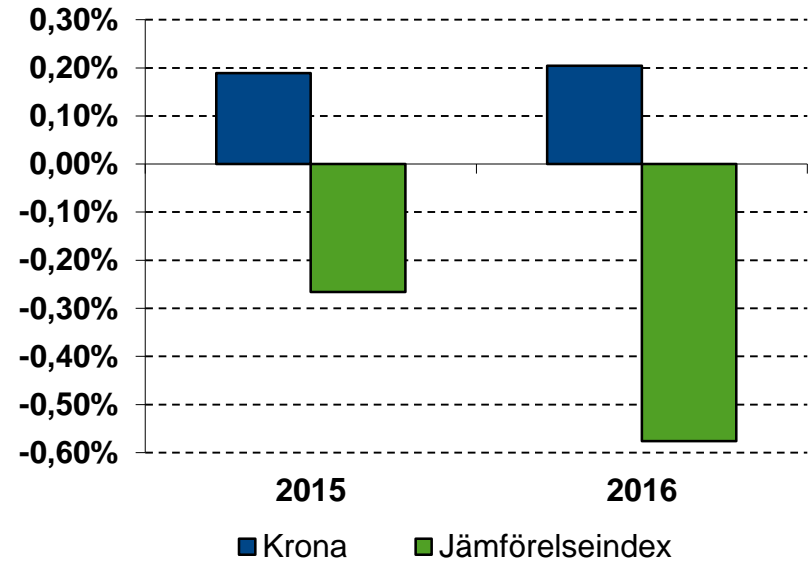
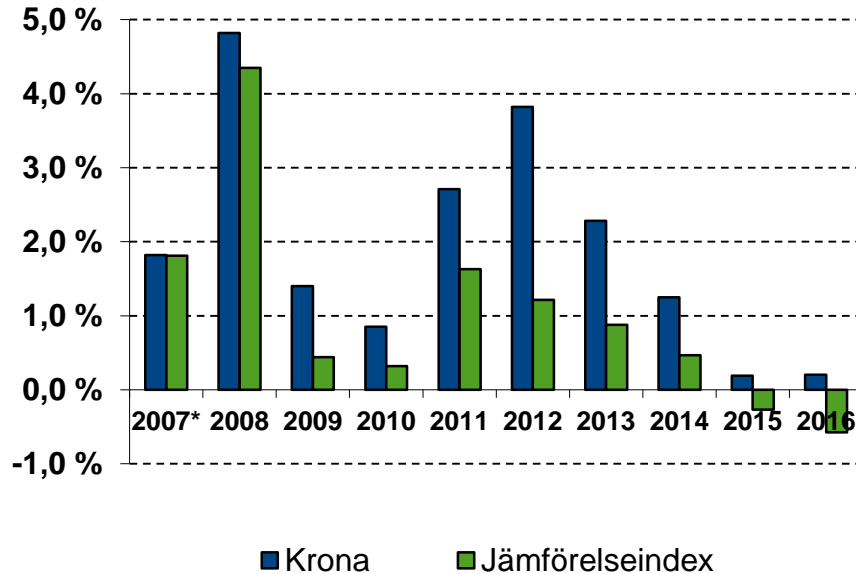
Avkastningen i november på 0,03 % motsvarar en årlig avkastning på cirka 0,4 %.

SKAGEN Krona – 12 månaders löpande avkastning



Fondens 12 månaders löpande avkastning var 0,16 % per sista november.

SKAGEN Krona – Årsavkastning



Årsavkastningen i Krona har som synes klarat sig bra gentemot sitt index. I den högra grafen är de två senaste åren uthävdade för att förtydliga att det är skillnad även i dagens lågräntemiljö.

*Fonden startade juni 2007

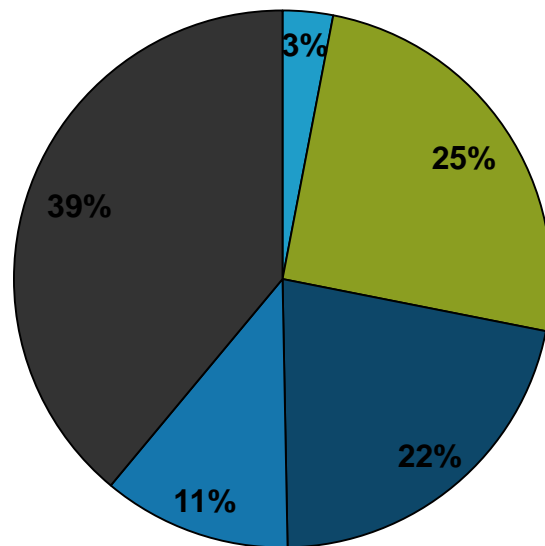
SKAGEN Krona – 10 största innehaven

SPAREBANK 1 SMN	8,9 %
INDUTRADE	8,1 %
VOLKSWAGEN FINANS SVERIGE AB	8,1 %
HANDELSBANKEN SEK KONTO	7,4 %
BERGVIK	7,3 %
LÄNSFÖRSÄKRINGAR	4,9 %
SPAREBANKEN VEST	4,8 %
TELE2 AB	4,6 %
CASTELLUM	4,6 %
TRELLEBORG	4,6 %
	<hr/>
	63,3 %

De tio största posterna utgör som tidigare drygt 60 %. Det är heller inga stora förändringar och består i huvudsak av samma namn som tidigare.

För en fullständig innehavslista se www.skagenfonder.se/krona

SKAGEN Krona – Investeringar



■ Likviditet

■ Bank/finans

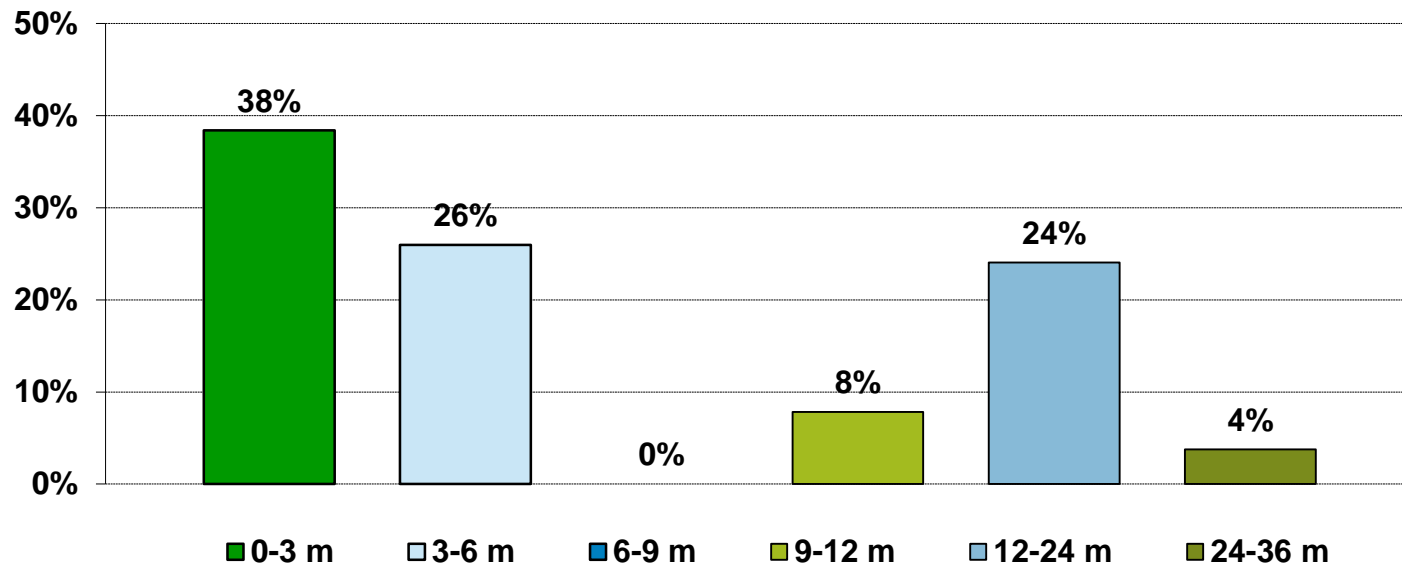
■ Fastighet/bygg

■ Fordon

■ Övrig industri

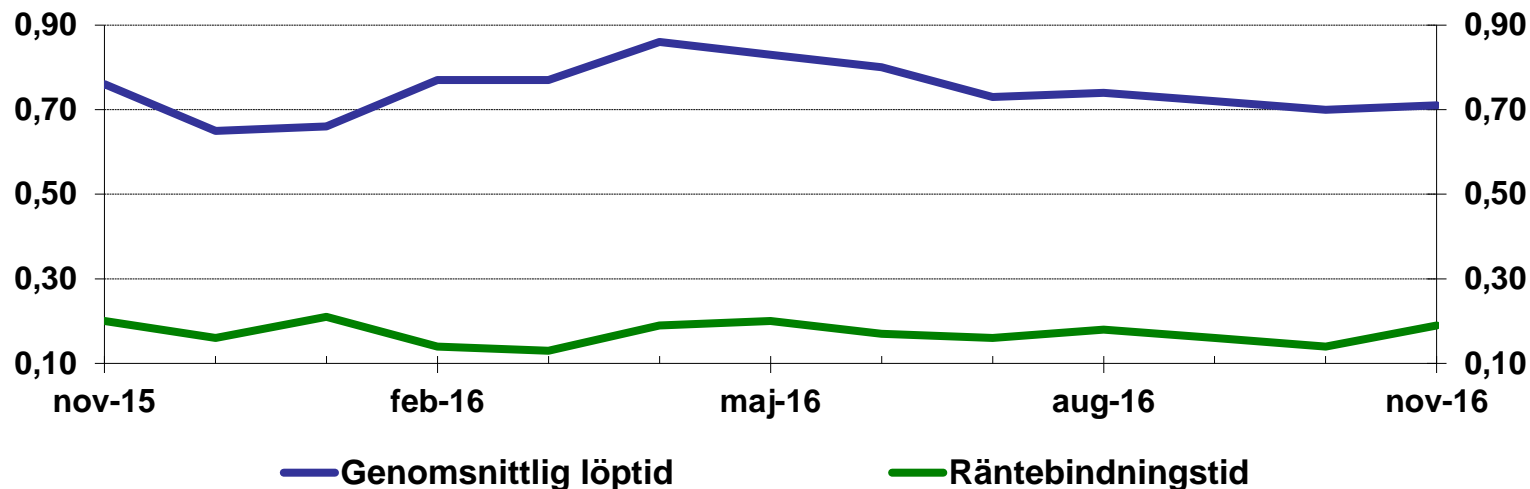
Fondens investeringar är spritt mellan banker och vanliga företag. Diversifiering mellan olika typer av företag gör att fondens avkastning inte påverkas alltför mycket om en specifik sektor skulle gå dåligt.

SKAGEN Krona – Löptidsstruktur



Drygt 60 % förfaller inom sex månader och andelen av fonden med slutförfall bortom 12 månader är 28 %.

SKAGEN Krona – Genomsnittlig löptid och räntebindningstid



Fonden har en räntebindningstid på 0,19 år, det vill säga att portföljens investeringar i genomsnitt har 0,19 år till nästa räntejustering (eller förfall). Räntebindningstid är ett mått som visar hur räntekänslig fonden är. Dagens nivå är en normal nivå för fonden.

Genomsnittlig löptid är 0,71 år, vilket betyder att det i genomsnitt är 0,71 år till fondens investeringar förfaller. Det här är ett mått som visar hur känslig fonden är för ändringar i creditspreadar. Dagens nivå är en normal nivå för fonden.

SKAGEN Krona – Fakta om fonden

SKAGEN Krona är en penningmarknadsfond som placerar i räntebärande omsättningsbara värdepapper och/eller penningmarknadsinstrument utställda eller garanterade av svenska staten, kommuner, finansinstitut och företag.

Placeringarna sker i solida räntepapper med kort räntebindningstid vilket ger en låg ränterisk i fonden.

Fonden ska endast placera i räntebärande omsättningsbara värdepapper och/eller penningmarknadsinstrument utställda i SEK.

Fonden har som mål att uppnå bättre avkastning än de bästa högränte-erbjudandena på bankmarknaden – både för privat- och företagskunder.

Fondens referensindex är OMRX-TBILL.

Önskar du mer information?

SKAGEN Krona www.skagenfonder.se/krona

Länk till: Senaste Marknadsrapporten

Historisk avkastning är ingen garanti för framtida avkastning. Framtida avkastning kommer bland annat att bero på marknadens utveckling, förvaltarens skicklighet, fondens risk samt tecknings- och förvaltningsavgifter. Avkastningen kan bli negativ till följd av kursnedgångar. Faktablad och informationsbroschyrer (prospekt) för alla SKAGENs fonder finns på varje respektive fonds sida.

SKAGEN söker efter bästa förmåga att säkerställa att all information i denna rapport är korrekt, men vill reservera sig för eventuella fel och utelämnanden. Uttalandena i rapporten reflekterar portföljförvaltarnas åsikt vid en bestämd tidpunkt och kan förändras utan förvarning. Rapporten är inte menad att uppfattas som ett erbjudande eller rekommendation om köp eller försäljning av finansiella instrument. SKAGEN tar inte ansvar för direkta eller indirekta förluster eller utgifter som kan uppstå genom användning eller tolkning av rapporten. Anställda i SKAGEN AS kan vara ägare av värdepapper utställda av företag som är omnämnda i denna rapport eller ingår i fondens portfölj. SKAGEN Fonder rekommenderar personer som vill investera i fonden att ta kontakt med en kvalificerad kundrådgivare.