



# SKAGEN Krona

## Statusrapport – september 2016

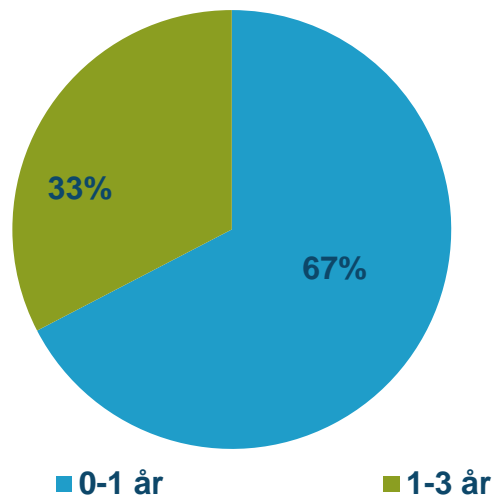
The art of common sense



## SKAGEN Krona – Data för september 2016

Krona senaste månaden	0,03 %
Jämförelseindex senaste månaden	-0,07 %
Krona senaste 12 månaderna	0,10 %
Jämförelseindex senaste 12 månaderna	-0,59 %
Räntebindningstid	0,16
Genomsnittlig löptid	0,72
Effektiv ränta	0,14 %

## SKAGEN Krona – Summering, augusti 2016



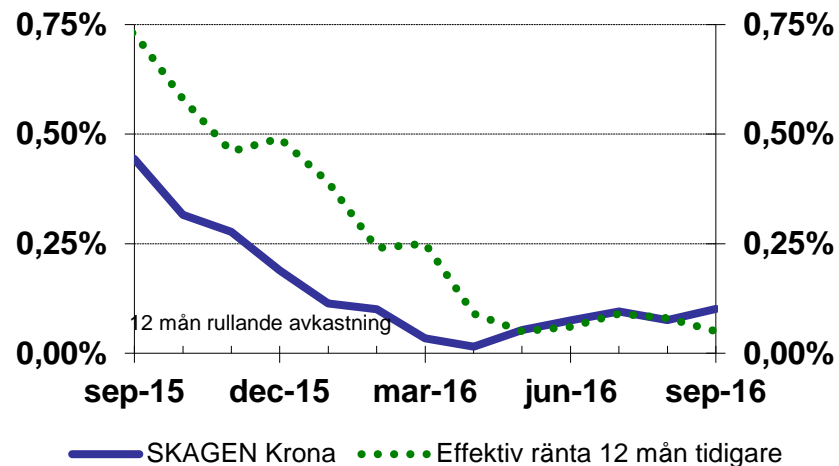
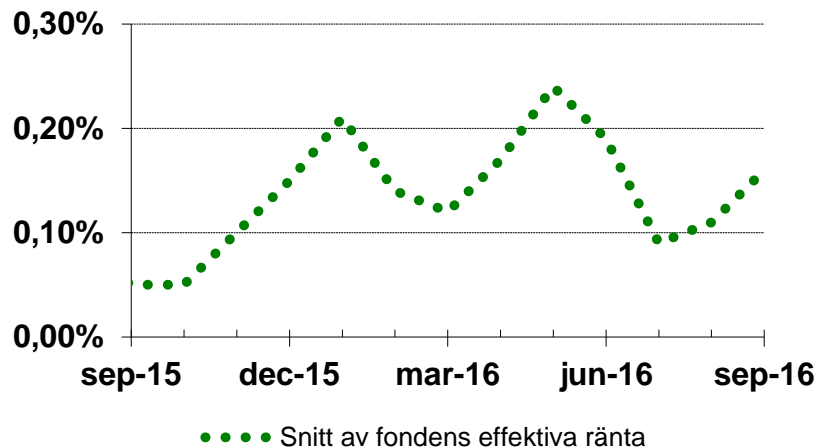
- 68% av fonden är placerat i korta papper med förfall inom 12 månader
- Resterande del är placerat i obligationer med rörlig ränta som har räntejustering var tredje månad - alla förfaller inom tre år
- God kreditkvalitet i kombination med god likviditet - avgörande vid val av investering

# SKAGEN Krona – Summering, september 2016

- Fonden har en räntebindningstid på 0,16 år, vilket innebär att ränterisken är låg. Riksbanken höll reporäntan oförändrad på -0,5% och har så gjort sedan i februari. En eventuell ändring från Riksbanken beror i stor grad på hur ECB agerar och det är inte troligt att Riksbanken kommer överraska marknaden. Interbankräntorna steg några få punkter. 3-månaders interbankräntan per den sista september var -0,51%.
- Genomsnittlig löptid på fondens investeringar är 0,72 år. Andelen av fonden med förfall längre än tolv månader är 33%. Dessa längre obligationer är mestadels utgivna av norska sparbanks med god kreditkvalitet. Den här månaden minskade kreditpåslaget på just dessa norska banker vilket gjorde att avkastningen i Krona blev en del högre än vad den effektiva räntan indikerat.
- Fonden har en effektiv ränta på 0,14% per sista september vilket är den samma nivå som vid senaste månadsskiftet.

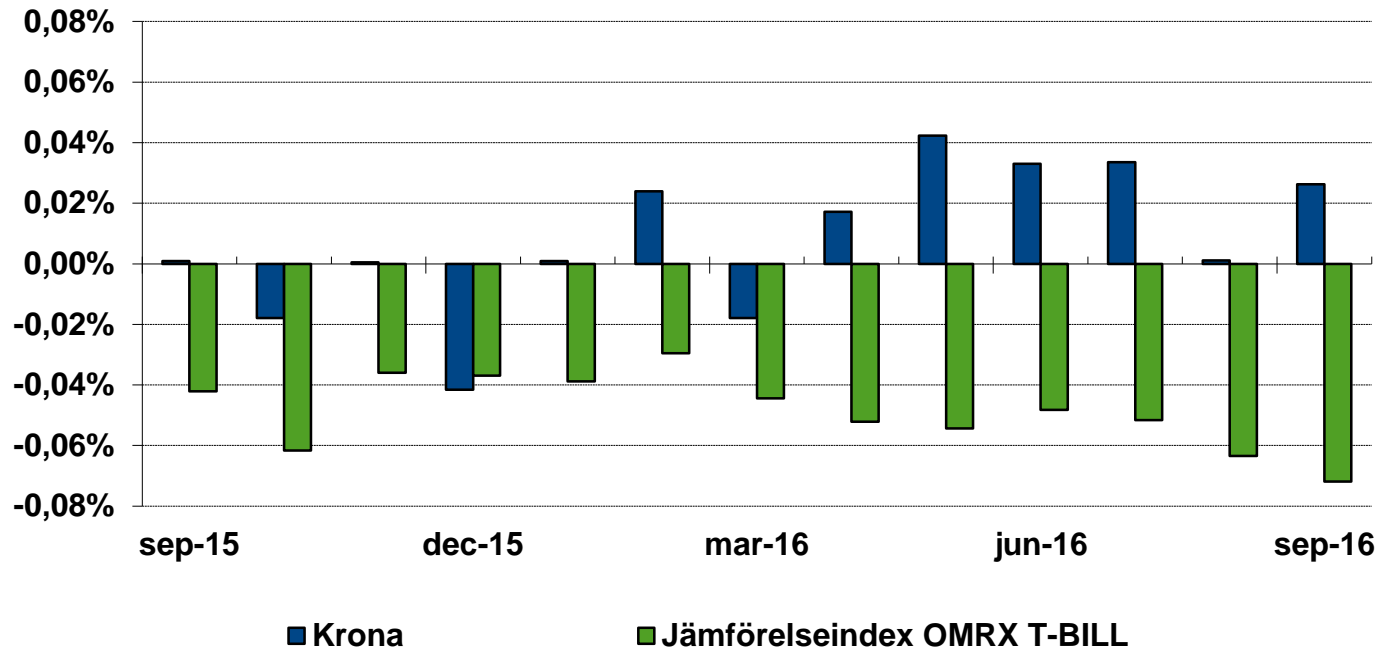
(Effektiv ränta är endast en indikation på vilken årsavkastning fonden förväntas ge om räntor och investeringar hålls oförändrade framöver, men ingen garanti för framtida avkastning.)

# SKAGEN Krona – Effektiv ränta



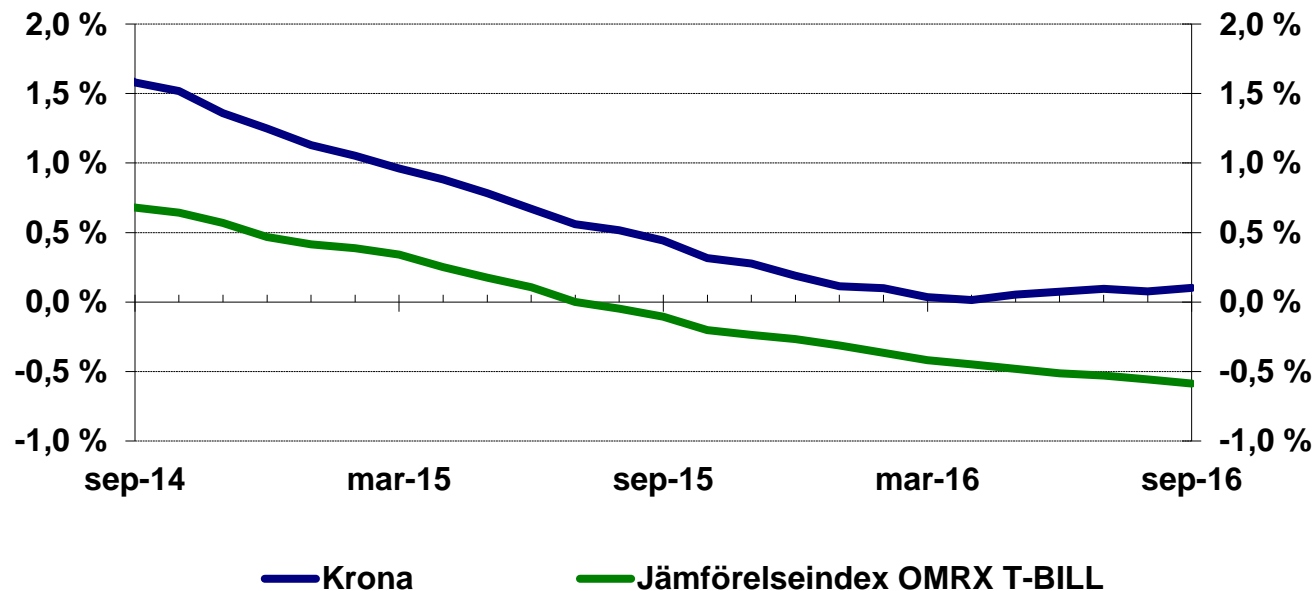
- Fondens effektiva ränta, 0,14% per den sista september är oförändrad sedan förra månadsskiftet. (I genomsnitt var den effektiva räntan 0,16% i september.)
- Grafen ovan till höger visar rullande 12 mån avkastning och fondens effektiva ränta 12 månader tidigare.

# SKAGEN Krona – Månatlig avkastning



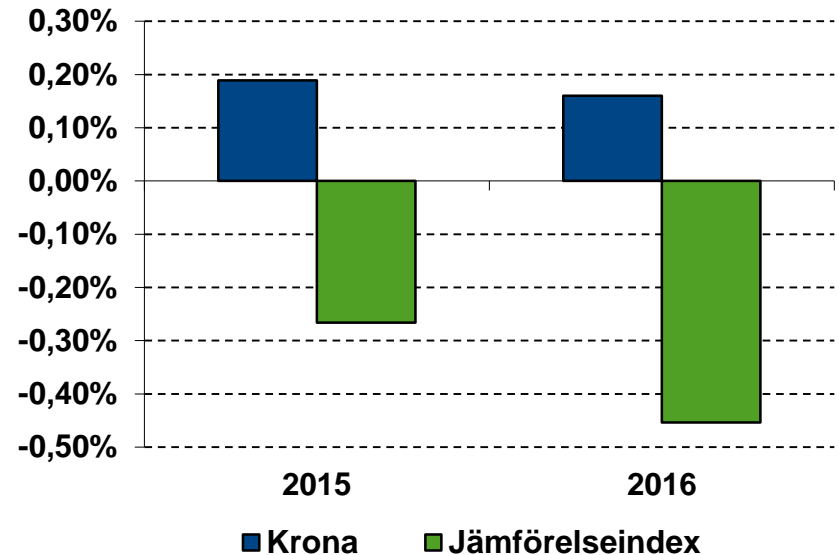
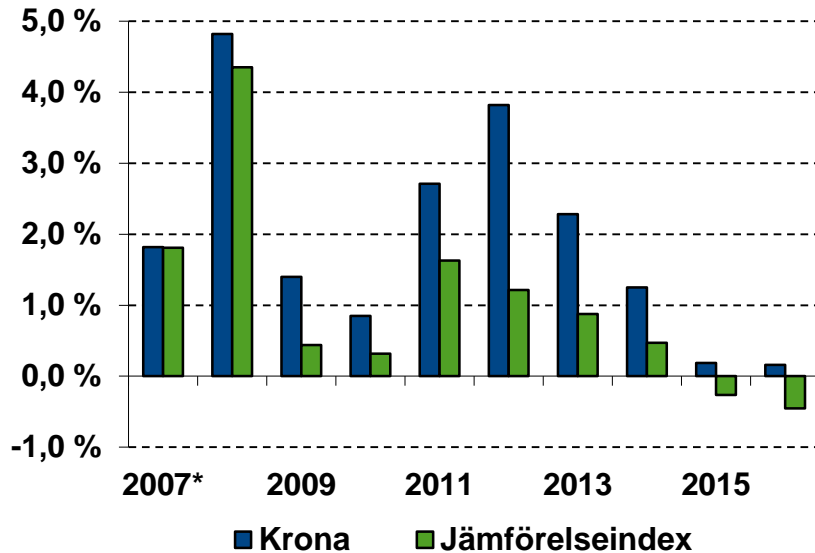
Avkastningen i augusti på 0,03% är en del högre än vad den effektiva räntan indikerade.

# SKAGEN Krona – 12 månaders löpande avkastning



Fondens 12 månaders löpande avkastning har hållit sig strax över noll i flera månader och avslutade september på 0,1%.

# SKAGEN Krona – Årsavkastning



Årsavkastningen i Krona har som synes klarat sig bra gentemot sitt index. I den högra grafen visas bara de två senaste åren, för att förtydliga att det är skillnad även i dagens lågräntemiljö.

\*Fonden startade juni 2007



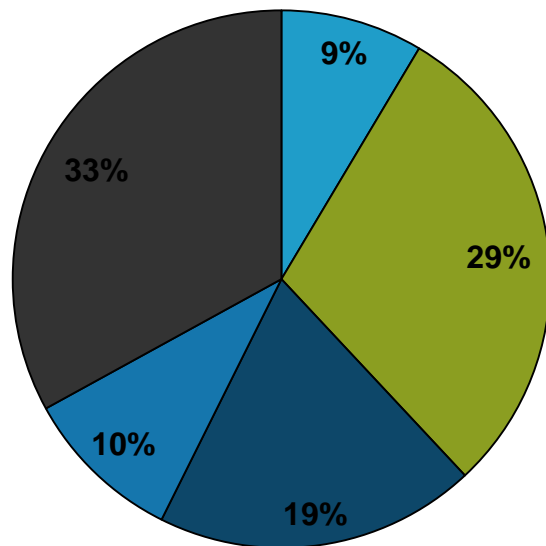
## SKAGEN Krona – 10 största innehaven

SPAREBANK 1 SMN	9,1 %
VOLKSWAGEN FINANS SVERIGE AB	7,8 %
INDUTRADE AB	6,5 %
HANDELSBANKEN SEK KONTO	6,0 %
FORTUM VÄRME	5,2 %
ARLA FOODS AMBA	4,7 %
LÄNSFÖRSÄKRINGAR BANK AB	4,7 %
NORDEA BANK AB	4,7 %
HEXAGON AB	4,7 %
SPAREBANKEN VEST	4,7 %
	<hr/>
	58,2 %

De tio största posterna utgör som tidigare knappt 60% och är i huvudsak de samma namnen som tidigare.

För en fullständig innehavslista se [www.skagenfonder.se/krona](http://www.skagenfonder.se/krona)

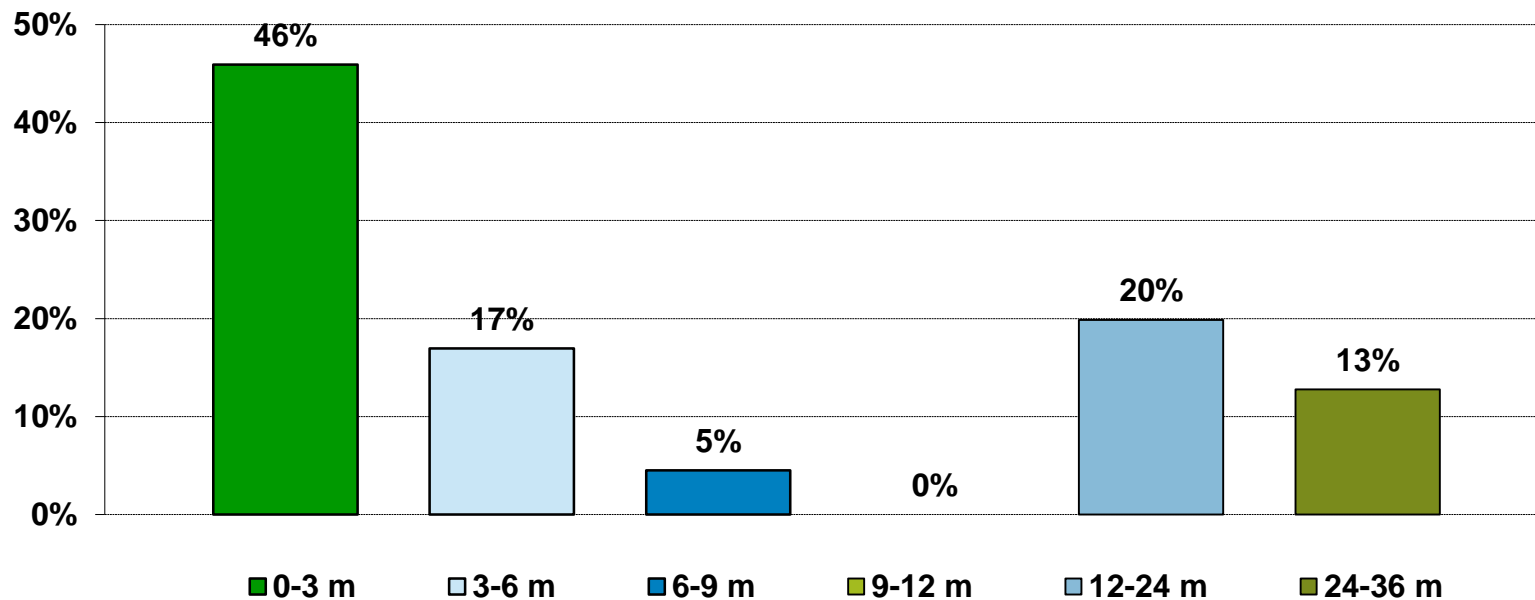
# SKAGEN Krona – Investeringar



■ Likviditet   ■ Bank/finans   ■ Fastighet/bygg   ■ Fordon   ■ Övrig industri

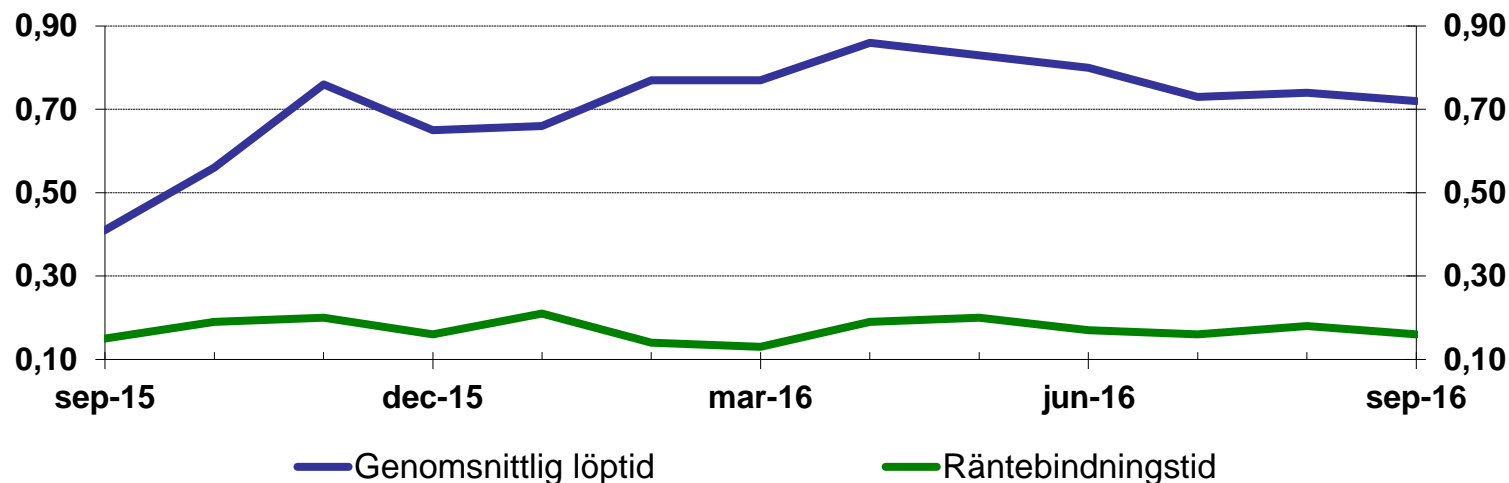
Fondens investeringar är spritt mellan banker och vanliga företag. Inga stora ändringar sedan förra månadsskiftet.

## SKAGEN Krona – Löptidsstruktur



Drygt 60% förfaller inom sex månader och andelen av fonden med slutförfall bortom 12 månader är 32 %.

# SKAGEN Krona – Genomsnittlig löptid och räntebindningstid



Fonden har en räntebindningstid på 0,16 år, det vill säga att portföljens investeringar i genomsnitt har 0,16 år till nästa räntejustering (eller förfall). Räntebindningstid är ett mått som visar hur räntekänslig fonden är. Dagens nivå är en normal nivå för fonden.

Genomsnittlig löptid är 0,72 år, vilket betyder att det i genomsnitt är 0,72 år till fondens investeringar förfaller. Det här är ett mått som visar hur känslig fonden är för ändringar i creditspreadar. Dagens nivå är en normal nivå för fonden.

# SKAGEN Krona – Fakta om fonden

SKAGEN Krona är en penningmarknadsfond som placerar i räntebärande omsättningsbara värdepapper och/eller penningmarknadsinstrument utställda eller garanterade av svenska staten, kommuner, finansinstitut och företag.

Placeringarna sker i solida räntepapper med kort räntebindningstid vilket ger en låg ränterisk i fonden.

Fonden ska endast placera i räntebärande omsättningsbara värdepapper och/eller penningmarknadsinstrument utställda i SEK.

Fonden har som mål att uppnå bättre avkastning än de bästa högränte-erbjudandena på bankmarknaden – både för privat- och företagskunder.

Fondens referensindex är OMRX-TBILL.

# Önskar du mer information?

**SKAGEN Krona** [www.skagenfonder.se/krona](http://www.skagenfonder.se/krona)

**Länk till: Senaste Marknadsrapporten**

Historisk avkastning är ingen garanti för framtida avkastning. Framtida avkastning kommer bland annat att bero på marknadens utveckling, förvaltarens skicklighet, fondens risk samt tecknings- och förvaltningsavgifter. Avkastningen kan bli negativ till följd av kursnedgångar. Faktablad och informationsbroschyrer (prospekt) för alla SKAGENs fonder finns på varje respektive fonds sida.

SKAGEN söker efter bästa förmåga att säkerställa att all information i denna rapport är korrekt, men vill reservera sig för eventuella fel och utelämnanden. Uttalandena i rapporten reflekterar portföljförvaltarnas åsikt vid en bestämd tidpunkt och kan förändras utan förvarning. Rapporten är inte menad att uppfattas som ett erbjudande eller rekommendation om köp eller försäljning av finansiella instrument. SKAGEN tar inte ansvar för direkta eller indirekta förluster eller utgifter som kan uppstå genom användning eller tolkning av rapporten. Anställda i SKAGEN AS kan vara ägare av värdepapper utställda av företag som är omnämnda i denna rapport eller ingår i fondens portfölj. SKAGEN Fonder rekommenderar personer som vill investera i fonden att ta kontakt med en kvalificerad kundrådgivare.